

Anleitung zur Herstellung der Würfel

Man kann die nachfolgenden Schnittmuster als Kopiervorlage nehmen und dann auf etwas dickeres farbiges Papier drucken.

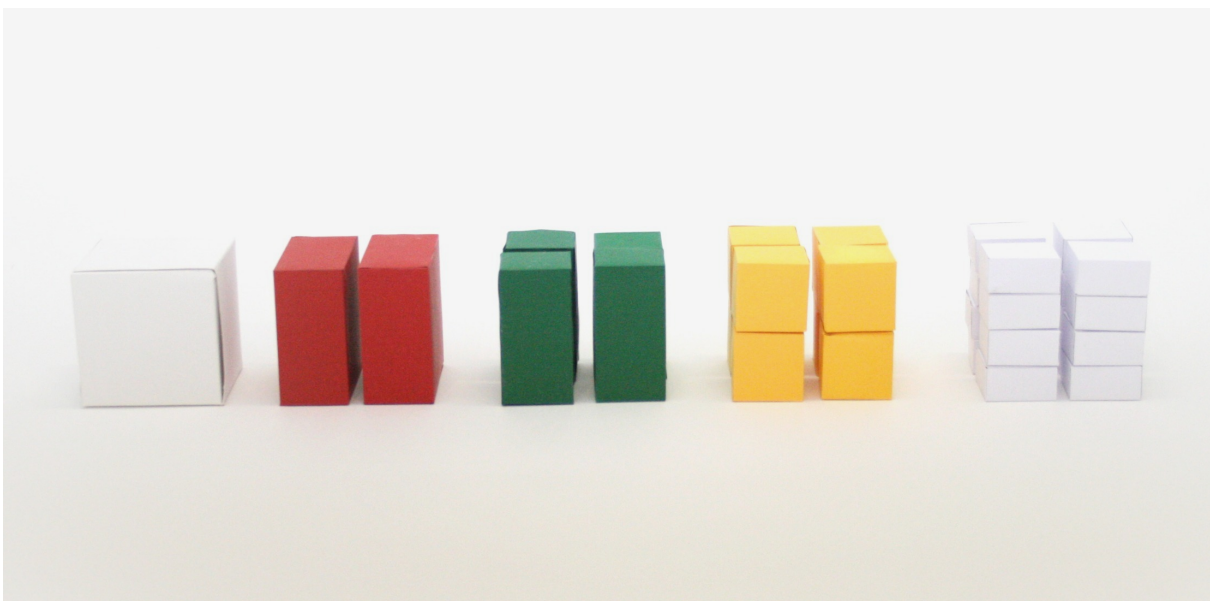
Da das Ganze (1/1) nicht auf eine DIN A 4-Seite passt, muss man es auf zwei Seiten kopieren, die zwei Seiten passend zusammenfügen und erst dann ausschneiden.

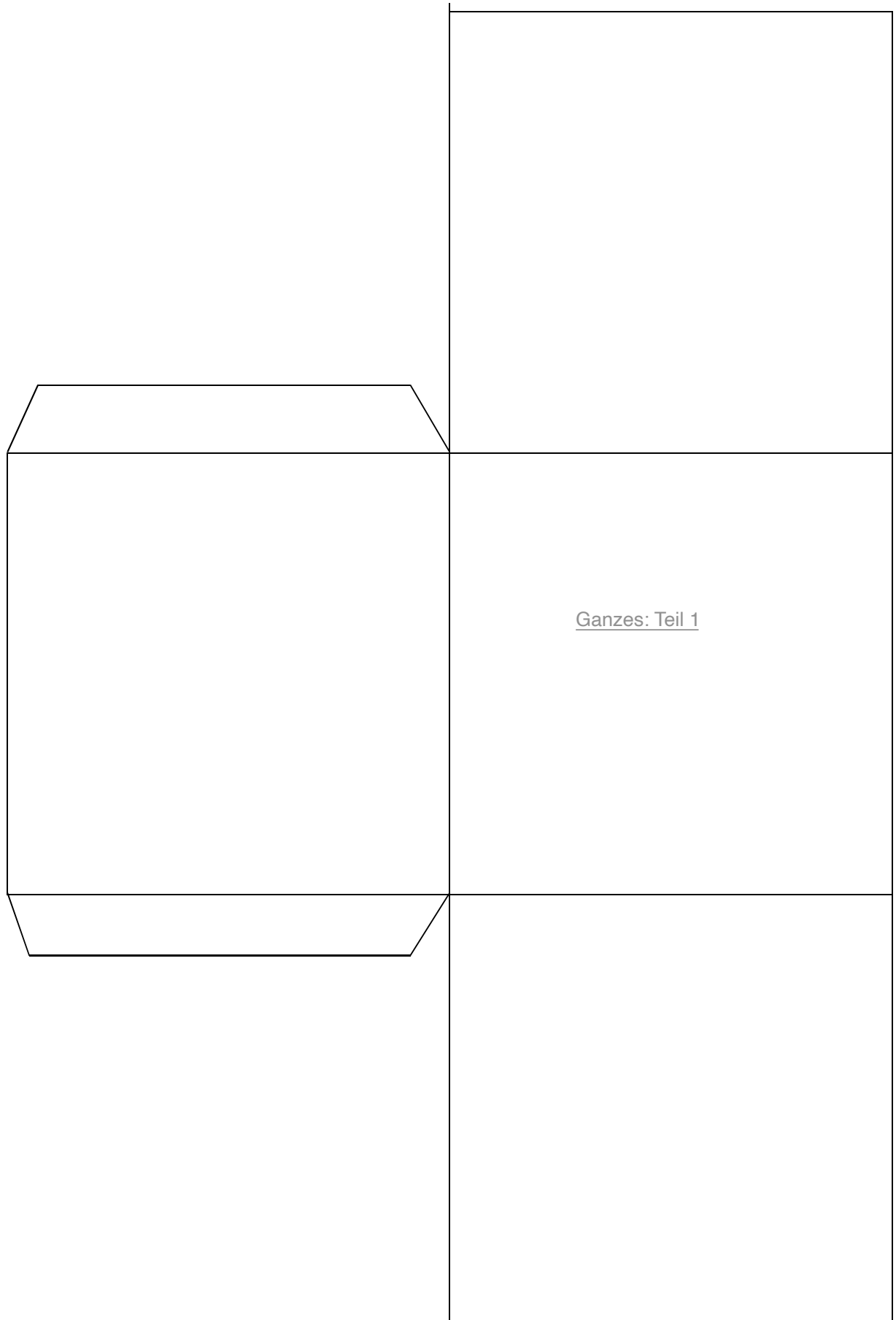
Man benötigt

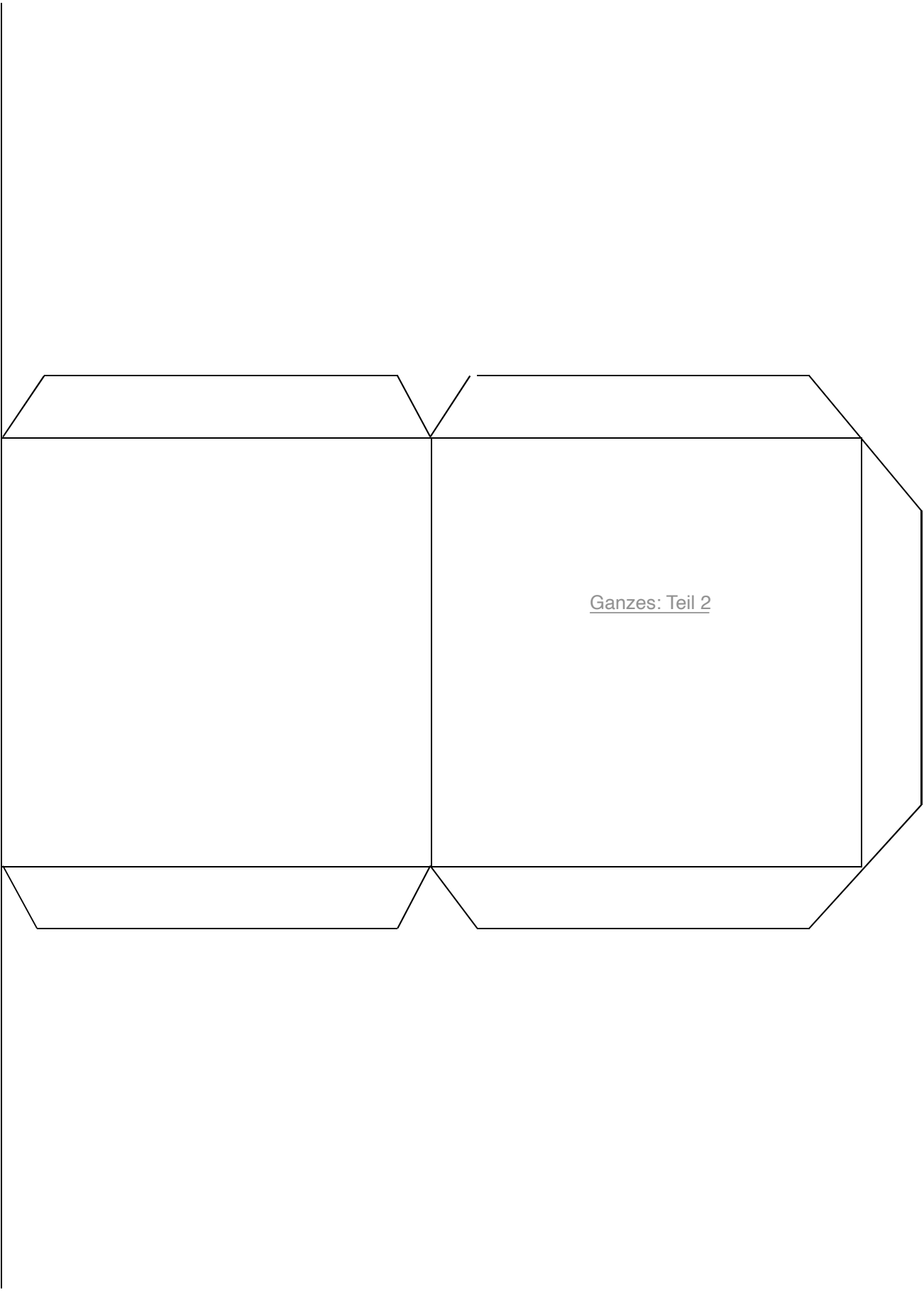
- 1 Ganzes
- 2 Halbe
- 4 Viertel
- 8 Achtel
- 16 Sechzehntel

Gut ist es, wenn man für jede Größe eine andere Farbe nimmt.

Die Schnittmuster findet man auf den folgenden Seiten.







Ganzes: Teil 2

