

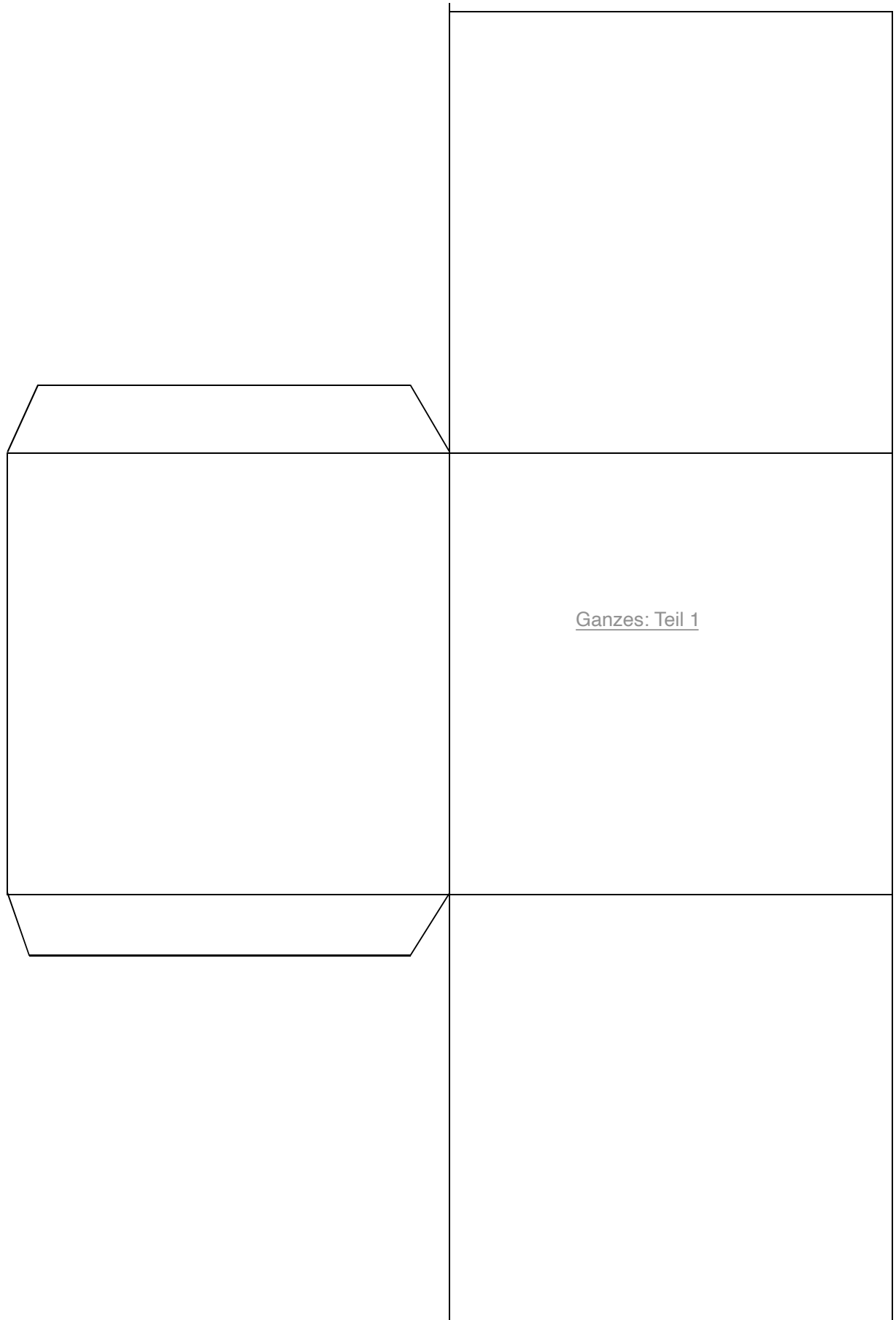
Anleitung zur Herstellung der Würfel

Man kann die Blätter als Kopiervorlage nehmen und dann auf etwas dickeres farbiges Papier drucken.

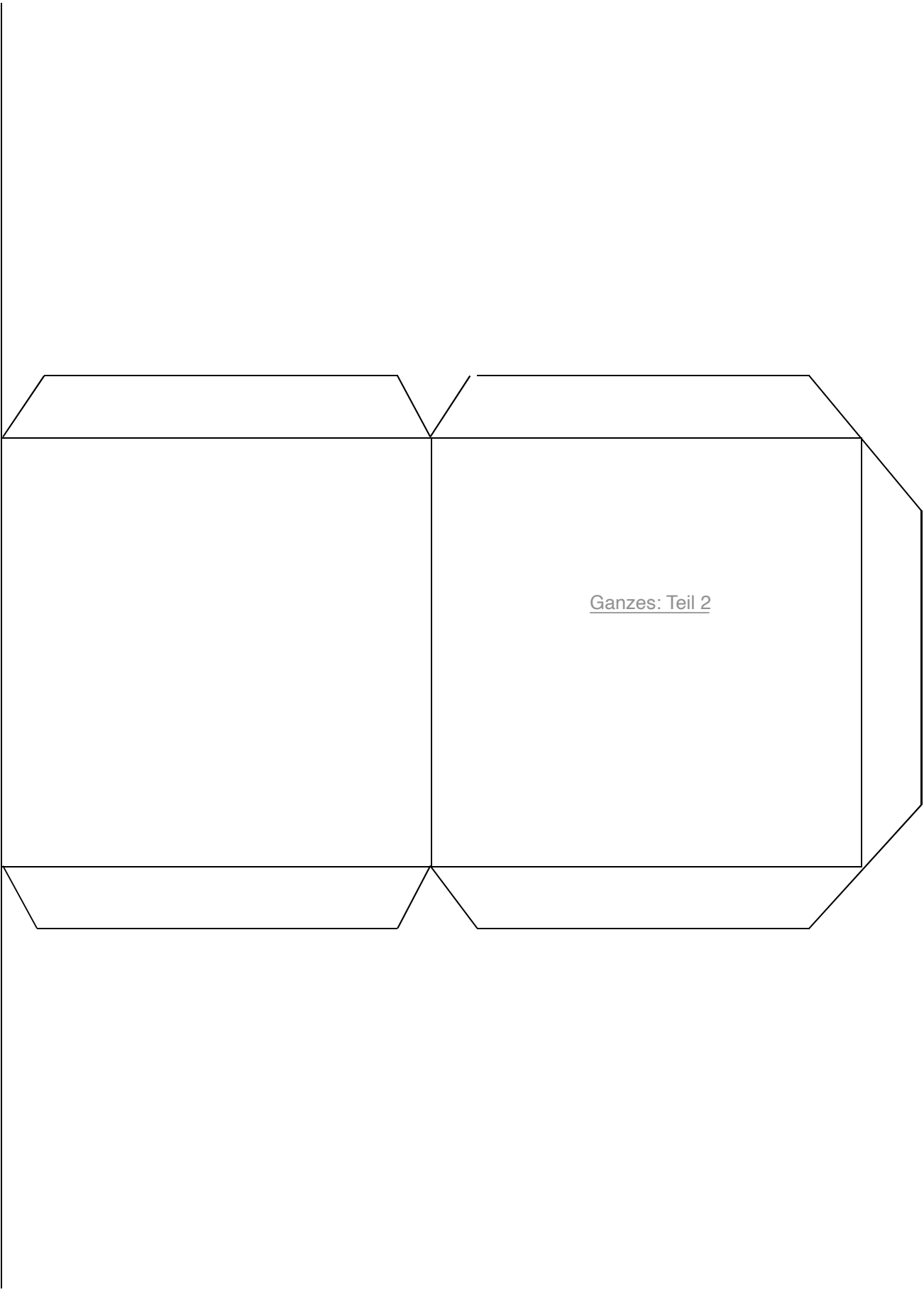
Da das Ganze (1/1) nicht auf eine DIN A 4 -Seite passt, muss man es auf zwei Seiten kopieren, die zwei Seiten passend zusammenfügen und erst dann ausschneiden.

www.antje-bek.de





Ganzes: Teil 1



Ganzes: Teil 2

